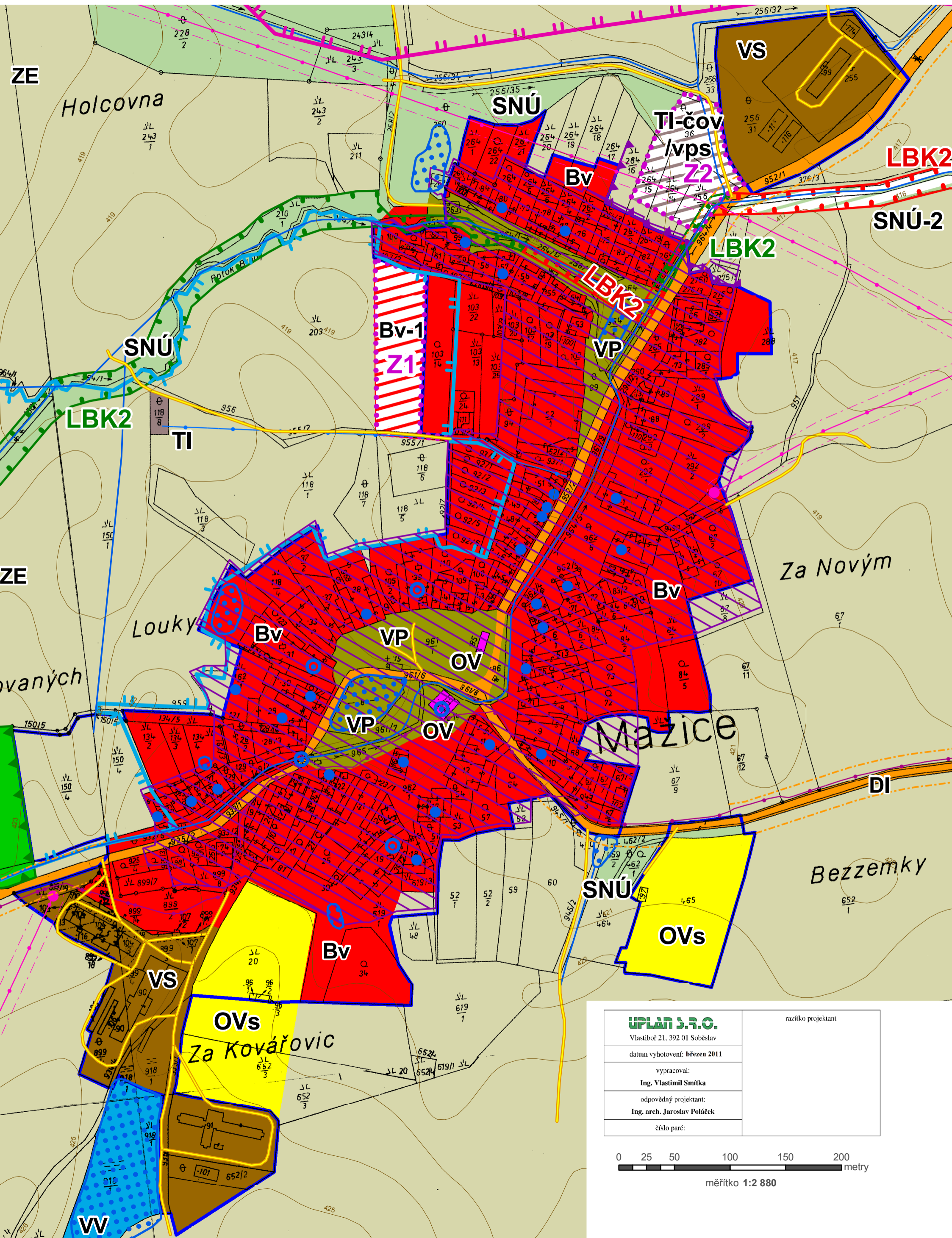




G - výřez sídla z koordinačního výkresu odůvodnění územního plánu Mažice



UPLAN S.R.O.

Vlastibůf 21, 392 01 Soběslav

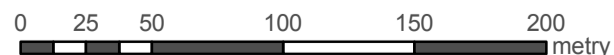
datum vyhotovení: březen 2011

vypracoval:
Ing. Vlastimil Smitka

odpovědný projektant:
Ing. arch. Jaroslav Poláček

číslo paré:

razítko projektant



měřítko 1:2 880